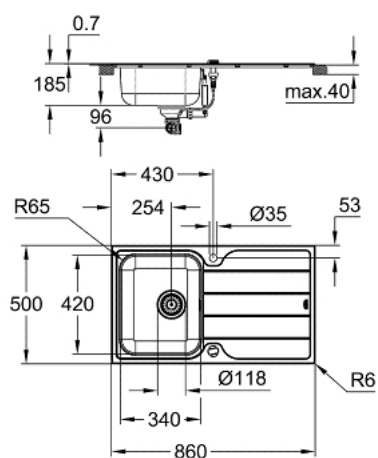


31 573 SD1 MINTA КОМПЛЕКТ "КУХОННА МИЙКА І ЗМІШУВАЧ"



ОПИС ПРОДУКТУ

- Колір: нержавіюча сталь
- складається із:
- K500 мийка із нержавіючої сталі із крилом для сушіння (31 571 SD1)
- тип монтажу: на стільницю
- Minta однаковальний змішувач для мийки (32 168 000)
- високий вилив
- монтаж на один отвір
- покриття GROHE Long-Life
- GROHE SilkMove 35 мм керамічний картридж
- висувний аератор
- регулювання витрати води
- обертовий вилив
- площина обертання 360°
- захист від зворотнього потоку
- гнучкі з'єднувальні шланги
- зовнішній радіус: R6, радіус внутрішньої чаші: R65
- система швидкого монтажу GROHE FastFixation
- опціональний автоматичний спусковий фіттинг (40 986 SD0)
- кількість кріплень, що входить до комплекту (для монтажу на стільницю): 14

31 573 SD1 MINTA КОМПЛЕКТ "КУХОННА МИЙКА І ЗМІШУВАЧ"

ЗАПАСНІ ЧАСТИНИ , серпня 2019 – зараз

1: Plug (Артикул запчастини 42588SD0)

2: Turning handle (Артикул запчастини 42587SD0)

