

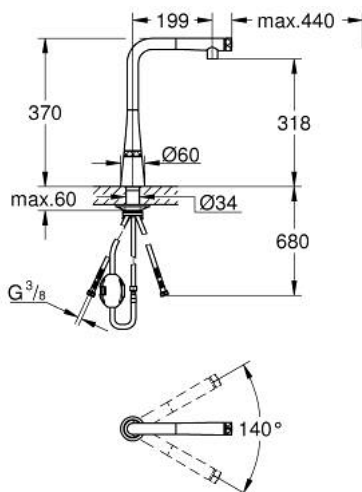
## 31 593 DC2 ZEDRA SMARTCONTROL ЗМІШУВАЧ ДЛЯ МИЙКИ ІЗ ТЕХНОЛОГІЄЮ SMARTCONTROL



### ОПИС ПРОДУКТУ

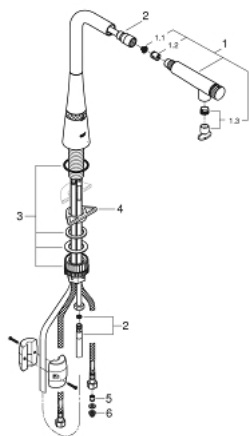
- Колір: суперсталь
- монтаж на один отвір
- покриття GROHE Long-Life
- висувна лійка із ламінарним струменем
- металева лійка
- Технологія магнітного стикування GROHE Magnetic Docking забезпечує легке і плавне повернення душової голівки у вихідне положення після кожного використання
- GROHE SmartControl натискна кнопка для увімкнення/вимкнення, обертова рукоятка для регулювання об'єму водного потоку від економного еко-режиму до Full Flow
- налаштування температури обертанням вентиля на корпусі змішувача

- обертовий вилив



- площа обертання 140°
- захист від зворотнього потоку
- гнучкі з'єднувальні шланги
- комплект металевих кріплень
- внутрішні водні канали - без свинцю та нікелю
- максимальна витрата (при 3 бар): 10 л/хв

## 31 593 DC2 ZEDRA SMARTCONTROL ЗМІШУВАЧ ДЛЯ МИЙКИ ІЗ ТЕХНОЛОГІЄЮ SMARTCONTROL



### ЗАПАСНІ ЧАСТИНИ , липня 2018 – зараз

- 1: Висувна лійка (Артикул запчастини 48487DC0)
- 1.1: Фільтр для затримання бруду (Артикул запчастини 0676800M)
- 1.2: Зворотний клапан (Артикул запчастини 08565000)
- 1.3: Набір для регулювання потоку (Артикул запчастини 48470000)
- 2: Душовий шланг (Артикул запчастини 48488000)
- 3: Монтажний комплект (Артикул запчастини 48477000)
- 4: Опорна пластина (Артикул запчастини 05334000)
- 5: Зворотний клапан (Артикул запчастини 45881000)
- 6: Фільтр для затримання бруду (Артикул запчастини 0676800M)