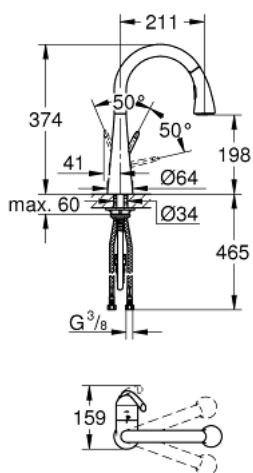


32 294 SD1 ZEDRA ОДНОВАЖІЛЬНИЙ ЗМІШУВАЧ ДЛЯ МИЙКИ 1/2", DN 15

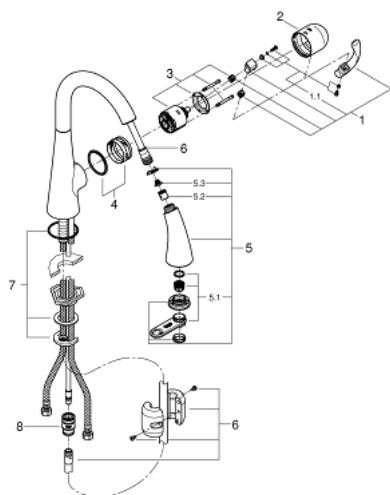


ОПИС ПРОДУКТУ

- Колір: нержавіюча сталь
- монтаж на один отвір
- покриття GROHE Long-Life
- GROHE RealSteel матеріал продукту - нержавіюча сталь
- GROHE SilkMove 46 мм керамічний картридж
- внутрішні водні канали - без свинцю та нікелю
- професійна висувна дворежимна лійка - із можливістю переключення з аератора на душовий струмінь і навпаки
- автоматичний перемикач: аератор/SpeedClean душовий струмінь
- автоматичне переключення на аератор після вимкнення
- регулювання витрати води
- обертний вилив
- площина обертання 360°
- вбудований зворотний клапан
- захист від зворотнього потоку
- гнучкі з'єднувальні шланги
- система швидкого монтажу
- мінімальний рекомендований тиск 1.0 бар



32 294 SD1 ZEDRA ОДНОВАЖІЛЬНИЙ ЗМІШУВАЧ ДЛЯ МИЙКИ 1/2", DN 15



ЗАПАСНІ ЧАСТИНИ , листопада 2016 – зараз

- 1: Важіль (Артикул запчастини 46654DC0)
- 1.1: Комплект кріплень (Артикул запчастини 46310000)
- 2: Ковпачок (Артикул запчастини 46655SD0)
- 3: Картридж (Артикул запчастини 46048000)
- 4: Направляюче і ковзаюче кільце (Артикул запчастини 46632V00)
- 5: Висувна лійка (Артикул запчастини 46875ND0)
- 5.1: Аератор (Артикул запчастини 46711000)
- 5.2: Зворотний клапан (Артикул запчастини 08565000)
- 5.3: Фільтр для затримання бруду (Артикул запчастини 0676800M)
- 6: Шланг для змішувача для мийки з висувним подвійним виливом або аератором (Артикул запчастини 48293000)
- 7: Комплект для кріплення хвостовика (Артикул запчастини 46345000)
- 8: Швидке з'єднання (Артикул запчастини 46338000)