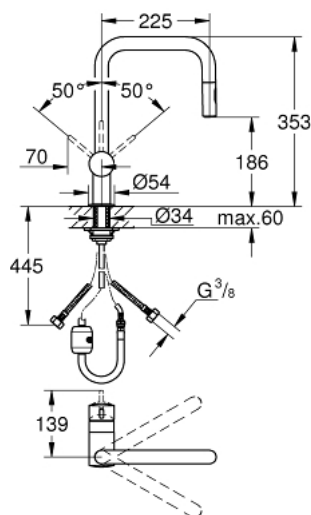


32 455 001 **FLAIR** ОДНОВАЖІЛЬНИЙ ЗМІШУВАЧ ДЛЯ МИЙКИ 1/2", DN 15

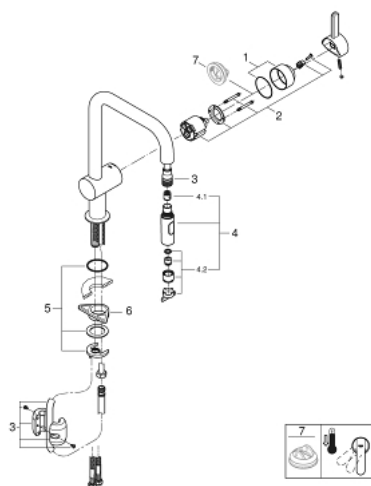


**ОПИС ПРОДУКТУ**

- Колір: хром
- U-вилив
- монтаж на один отвір
- GROHE SilkMove 46 мм керамічний картридж
- зі стопором
- GROHE Long-Life поверхня
- GROHE EasyDock забезпечує автоматичне переміщення душової лійки до внутрішнього корпусу виливу
- внутрішні водні канали - без свинцю та нікелю
- регулювання витрати води
- обертовий вилив
- висувна лійка Dual
- автоматичний перемикач: ламінарний струмінь/SpeedClean душовий режим струменю
- автоматичне переключення на ламінарний струмінь після вимкнення
- вбудований зворотній клапан
- гнучкі з'єднувальні шланги
- система швидкого монтажу GROHE FastFixation



## 32 455 001 FLAIR ОДНОВАЖІЛЬНИЙ ЗМІШУВАЧ ДЛЯ МИЙКИ 1/2", DN 15



### ЗАПАСНІ ЧАСТИНИ , липня 2017 – зараз

- 1: Ковпачок (Артикул запчастини 46025000)
- 2: Картридж (Артикул запчастини 46048000)
- 3: Шланг для змішувача для мийки з висувним подвійним виливом або аератором (Артикул запчастини 48293000)
- 4: Висувна лійка (Артикул запчастини 48416000)
- 4.1: Зворотний клапан (Артикул запчастини 08565000)
- 4.2: Спрямовувач потоку (Артикул запчастини 48347000)
- 5: Комплект для кріплення хвостовика (Артикул запчастини 46345000)
- 6: Опорна пластина (Артикул запчастини 05334000)
- 7: Обмежувач температури (Артикул запчастини 46375000)\*

\* Додаткові аксесуари