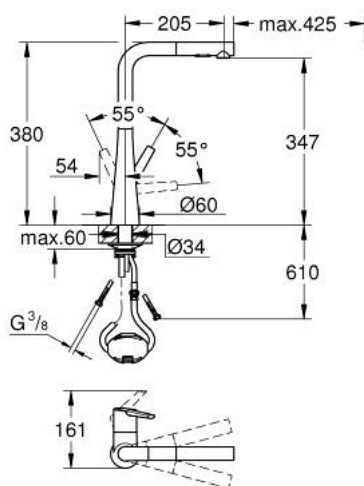


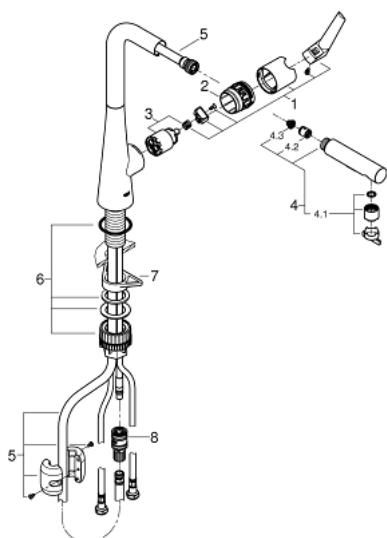
32 553 DC2 ZEDRA ОДНОВАЖІЛЬНИЙ ЗМІШУВАЧ ДЛЯ МИЙКИ 1/2", DN 15



ОПИС ПРОДУКТУ

- Колір: суперсталь
- монтаж на один отвір
- покриття GROHE Long-Life
- GROHE SilkMove 35 мм керамічний картридж
- Технологія магнітного стикування GROHE Magnetic Docking забезпечує легке і плавне повернення душової голівки у вихідне положення після кожного використання
- висувна лійка Dual
- автоматичний перемикач: ламінарний струмінь/SpeedClean душовий режим струменю
- автоматичне переключення на ламінарний струмінь після вимкнення
- регулювання витрати води
- обертовий вилив
- площина обертання 360°
- захист від зворотнього потоку
- гнучкі з'єднувальні шланги
- комплект металевих кріплень
- внутрішні водні канали - без свинцю та нікелю
- максимальна витрата (при 3 бар): 10 л/хв

32 553 DC2 ZEDRA ОДНОВАЖІЛЬНИЙ ЗМІШУВАЧ ДЛЯ МИЙКИ 1/2", DN 15



ЗАПАСНІ ЧАСТИНИ , липня 2017 – зараз

- 1: Важіль (Артикул запчастини 48476DC0)
- 2: Screw ring (Артикул запчастини 48517000)
- 3: Картридж (Артикул запчастини 46374000)
- 4: Висувна лійка (Артикул запчастини 48474DC0)
- 4.1: Спрямовувач потоку (Артикул запчастини 48275000)
- 4.2: Зворотний клапан (Артикул запчастини 08565000)
- 4.3: Фільтр для затримання бруду (Артикул запчастини 0676800M)
- 5: Душовий шланг (Артикул запчастини 48472000)
- 6: Монтажний комплект (Артикул запчастини 48477000)
- 7: Опорна пластина (Артикул запчастини 05334000)
- 8: Швидке з'єднання (Артикул запчастини 46338000)