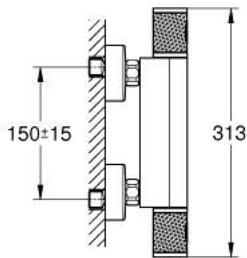
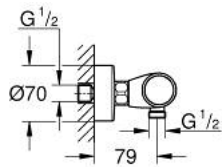


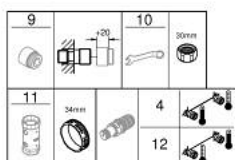
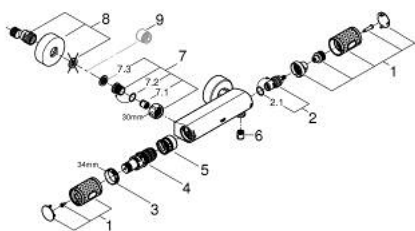
## 34 827 000 GROHTHERM 1000 PERFORMANCE ТЕРМОСТАТ ДЛЯ ДУШУ 1/2"



### ОПИС ПРОДУКТУ

- Колір: хром
- настінний монтаж
- GROHE CoolTouch безпечний корпус
- GROHE LongLife поверхня
- GROHE SafeStop - попередньо встановлений обмежувач температури на 38°C
- GROHE SafeStop Plus (додаткова опція) - обмежувач температури води до 43°C
- GROHE TurboStat вбудований термоелемент
- GROHE ProGrip із шорсткою структурою
- вбудований обмежувач змішаної води
- рукоятка регулювання водного потоку із кнопкою GROHE EcoButton (економічна кнопка із індивідуальними налаштуваннями стопору)
- керамічний вентиль 1/2", 180°
- вихід душового піддону 1/2"
- вбудовані зворотні клапани
- фільтри для затримання бруду
- захист від зворотнього потоку
- S-подібні з'єднання
- металева розетка
- GROHE EcoJoy – технологія неперевершеного потоку при економічному використанні води
- професійна версія

## 34 827 000 GROHTHERM 1000 PERFORMANCE ТЕРМОСТАТ ДЛЯ ДУШУ 1/2"



### ЗАПАСНІ ЧАСТИНИ , серпня 2020 – зараз

- 1: Запірна ручка (Артикул запчастини 49160000)
  - 2: Керамічна голівка 1/2" (Артикул запчастини 45346000)
  - 2.1: Ущільнювальне кільце Ø 18,2 x Ø 1,7 (Артикул запчастини 0392400M)
  - 3: Фітингове кільце (Артикул запчастини 47743000)
  - 4: Термостатичний компактний картридж 1/2" (Артикул запчастини 47439000)
  - 5: Заїзд (Артикул запчастини 47975000)
  - 6: Зворотний клапан (Артикул запчастини 08565000)
  - 7: Зворотний клапан (Артикул запчастини 47189000)
  - 7.1: Фільтр для затримання бруду (Артикул запчастини 0726400M)
  - 7.2: Зворотний клапан (Артикул запчастини 08565000)
  - 7.3: Ущільнювальне кільце Ø 17 x Ø 2 (Артикул запчастини 0305500M)
  - 8: S-з'єднання (Артикул запчастини 12662000)
  - 9: Подовжувач 3/4", 20 мм (Артикул запчастини 0713000M)\*
  - 10: Спеціальний ключ (Артикул запчастини 19377000)\*
  - 11: Свічковий ключ (Артикул запчастини 19332000)\*
  - 12: Картридж GROHE TurboStat 1/2" (Артикул запчастини 47175000)\*
- \* Додаткові аксесуари