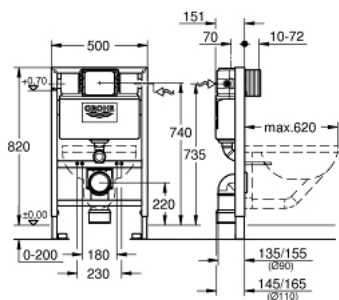


38 526 000 **RAPID SL КОМПОНЕНТ ДЛЯ УНІТАЗУ, МОНТАЖНА ВИСОТА 0.82 М**



ОПИС ПРОДУКТУ

- Колір: додатковий аксесуар
- зі змивним бачком 6-9 л
- для монтажу на стіні або стінній перегородці
- самонесна стальна рама із порошковим напиленням
- підготовлена до облицювання
- із фіксованими підключеннями
- швидке регулювання по висоті, закривається
- матеріал для кріплення
- схвалено TÜV
- 2 болти для кріплення унітазу
- кріплення для кераміки
- відстань між болтами 180/230 мм
- PP-змивна дуга Ø 90 мм
- регульована глибина монтажу
- редуктор Ø 90/110 мм
- впускний та змивний гарнітури
- змивні 6 - 9 л баки мають наступні характеристики:
- пневматичний змивний вентиль із 3 режимами: подвійний змив, старт/стоп, одноразовий змив
- керування із лицьової сторони або зверху
- підключення води зліва/справа або позаду
- низький рівень шуму (група I відповідно до Німецької специфікації рівня шуму)
- з ізоляцією від конденсаційної вологи
- ½" підключення водопостачання включаючи вбудований кутовий вентиль і гнучкий шланг щільної посадки
- вкорочена ревізійна шахта із захисним кожухом
- для настінного монтажу замовляйте настінні кріплення 38 558 00M (замовляються окремо)
- для монтажу панелей змиву малого розміру необхідно замовляти ревізійний короб 40 950 000 (продається окремо)



38 526 000 **RAPID SL КОМПОНЕНТ ДЛЯ УНІТАЗУ, МОНТАЖНА ВИСОТА 0.82 М**



ЗАПАСНІ ЧАСТИНИ , грудня 2012 – зараз

- 1: Різьбовий болт (Артикул запчастини 4276400M)
- 2: Впускний і зливний гарнітури для унітазу (Артикул запчастини 37311K00)
- 2.1: Кріплення умивальника (Артикул запчастини 43511SH0)
- 2.2: З'єднувач (Артикул запчастини 37119000)
- 3: PP-випускне коліно Ø 90 мм (Артикул запчастини 42327000)
- 4: Перехідник (Артикул запчастини 42242000)
- 5: Опора для вигину виходу (Артикул запчастини 42243000)
- 6: Ревізійний короб (Артикул запчастини 42326000)
- 7: Клапан наповнення (Артикул запчастини 37095000)
- 7.1: Важіль (Артикул запчастини 43734000)
- 7.1.1: Ущільнювач (Артикул запчастини 4377000M)
- 7.2: Головка клапана (Артикул запчастини 43536000)
- 7.3: Мембрана (Артикул запчастини 4375800M)
- 7.4: Кришка, що загвинчується (Артикул запчастини 43735000)
- 7.5: Клапан поплавковий, 5 шт. (Артикул запчастини 4379100M)
- 7.6: Комплект ущільнювачів (Артикул запчастини 43722000)*
- 8: Опорний пристрій (Артикул запчастини 42195000)
- 9: Переливний рукав (Артикул запчастини 43325000)
- 9.1: Ущільнювальна шайба (Артикул запчастини 0319100M)
- 10: Головка (Артикул запчастини 42385000)
- 11: Зливний клапан AV1 (Артикул запчастини 42314000)
- 11.1: Пневматичний шланг (Артикул запчастини 42319000)
- 11.2: Ущільнювач (Артикул запчастини 42310000)
- 11.3: Сідло клапана для GD2 (Артикул запчастини 42315000)
- 12: Настінні куточки (Артикул запчастини 3855800M)*
- 13: Набір для переоснащення (Артикул запчастини 38796000)*
- 14: Комплект для звукоізоляції (Артикул запчастини 37131000)*
- 15: Настінні кронштейни Xtra, гнучке розміщення (Артикул запчастини 38733000)*

* Додаткові аксесуари