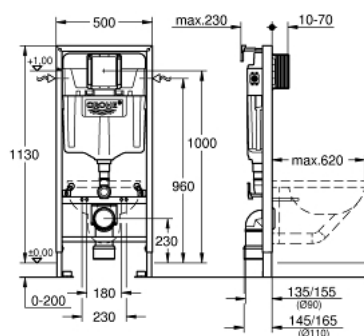


38 624 001 **RAPID SL КОМПОНЕНТ ДЛЯ УНІТАЗУ, МОНТАЖНА ВИСОТА 1.13 М**



ОПИС ПРОДУКТУ (1/2)

- Колір: додатковий аксесуар
- змивний бачок GD 2
- для монтажу на стіні або стінній перегородці
- самонесна стальна рама із порошковим напиленням
- підготовлена до облицювання
- із фіксованими підключеннями
- швидке регулювання по висоті, закривається
- матеріал для кріплення
- схвалено TÜV
- 2 болти для кріплення унітазу
- кріплення для кераміки
- для керамічних унітазів із малою опірною поверхнею (менше ніж 205 мм) необхіден додатковий аксесуар 38 779 000
- відстань між болтами 180/230 мм
- вихідне коліно Ø 90 мм
- регульована глибина монтажу
- редуктор Ø 90/110 мм
- впускний та змивний гарнітури
- змивні баки GD 2, 6 - 9 л мають наступні характеристики:
- заводське налаштування 6 л і 3 л
- пневматичний змивний вентиль із 3 режимами: подвійний змив, старт/стоп, одноразовий змив
- підключення води зліва/справа або позаду
- низький рівень шуму (група I відповідно до Німецької специфікації рівня шуму)
- з ізоляцією від конденсаційної вологи
- кутовий вентиль ½"
- підведення води з фіксацією труби
- під час збирання непотрібні додаткові інструменти для монтажу інспекційного коробу
- для вертикального і горизонтального використання
- включає кронштейни 38 558 00M для настінного монтажу



Pure Freude
an Wasser

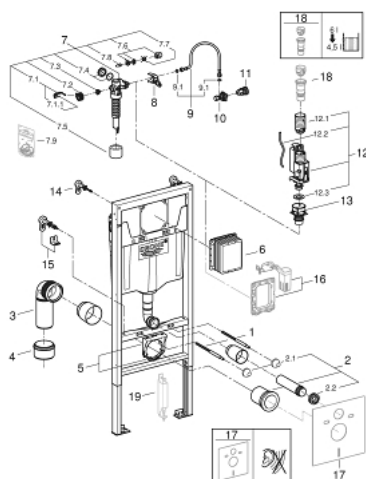


38 624 001 **RAPID SL КОМПОНЕНТ ДЛЯ УНІТАЗУ, МОНТАЖНА ВИСОТА 1.13 М**

ОПИС ПРОДУКТУ (2/2)

- для монтажу маленьких змивних панелей необхідно замовляти ревізійний короб 40 911 000 (продається окремо)
- включає скандинавський адаптер 38 338 000

38 624 001 **RAPID SL КОМПОНЕНТ ДЛЯ УНІТАЗУ, МОНТАЖНА ВИСОТА 1.13 М**



ЗАПАСНІ ЧАСТИНИ , квітня 2013 – зараз

- 1: Різьбовий болт (Артикул запчастини 4276400M)
- 2: Впускний і зливний гарнітури для унітазу (Артикул запчастини 37311K00)
- 2.1: Кріплення умивальника (Артикул запчастини 43511SH0)
- 2.2: З'єднувач (Артикул запчастини 37119000)
- 3: PP-випускне коліно Ø 90 мм (Артикул запчастини 42327000)
- 4: Перехідник (Артикул запчастини 42242000)
- 5: Опора для вигину виходу (Артикул запчастини 42243000)
- 6: Ревізійний короб (Артикул запчастини 66791000)
- 7: Клапан наповнення (Артикул запчастини 37095000)
- 7.1: Важіль (Артикул запчастини 43734000)
- 7.1.1: Ущільнювач (Артикул запчастини 4377000M)
- 7.2: Головка клапана (Артикул запчастини 43536000)
- 7.3: Мембрана (Артикул запчастини 4375800M)
- 7.4: Кришка, що закручується (Артикул запчастини 43735000)
- 7.5: Клапан поплавковий, 5 шт. (Артикул запчастини 4379100M)
- 7.6: Комплект ущільнювачів (Артикул запчастини 43722000)*
- 8: Опорний пристрій (Артикул запчастини 42246000)
- 9: З'єднувальний шланг (Артикул запчастини 42397000)
- 9.1: Ущільнювальна шайба (Артикул запчастини 0319100M)
- 10: Кутовий вентиль (Артикул запчастини 42396000)
- 11: Підключення води (Артикул запчастини 38338000)
- 12: Зливний клапан подвійного зливу AV1 (Артикул запчастини 42320000)
- 12.1: Подовжувач для переливної труби (Артикул запчастини 42313000)
- 12.2: Пневматичний шланг (Артикул запчастини 42319000)
- 12.3: Ущільнювач (Артикул запчастини 42310000)
- 13: Сідло клапана для GD2 (Артикул запчастини 42315000)
- 14: Настінні куточки (Артикул запчастини 3855800M)
- 15: Настінні кронштейни Xtra, гнучке розміщення (Артикул запчастини 38733000)
- 16: Набір для переоснащення (Артикул запчастини 38796000)*
- 17: Комплект для звукоізоляції (Артикул запчастини 37131000)*
- 18: 4.5 л адаптер для GD2 (Артикул запчастини 42333000)*
- 19: Аксесуари (Артикул запчастини 38779000)*

* Додаткові аксесуари