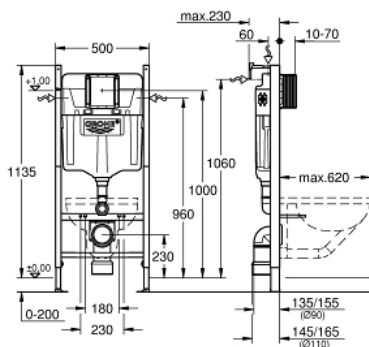


## 38 939 000 SOLIDO COMPACT КОМПЛЕКТ 2-В-1 ДЛЯ УНІТАЗУ, МОНТАЖНА ВИСОТА 1,13 М

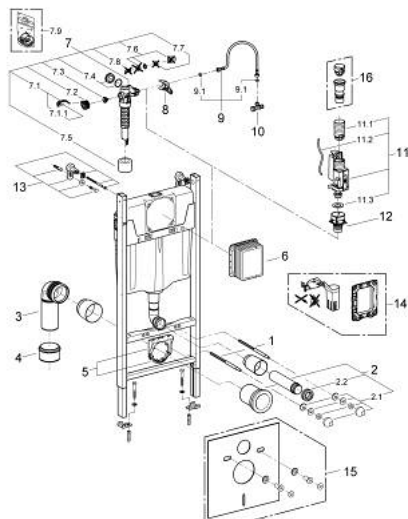


### ОПИС ПРОДУКТУ

- Колір: додатковий аксесуар
- змивний бачок GD 2
- монтажна висота 1,13 м
- для монтажу на стіні або стінній перегородці
- самонесна стальна рама із порошковим напиленням
- для сухої кладки
- із фіксованими підключеннями
- матеріал для кріплення
- швидке регулювання по висоті, закривається
- 2 болти для кріплення унітазу
- кріплення для кераміки
- відстань між болтами 180/230 мм
- вихідне коліно Ø 90 мм
- регульована глибина монтажу
- редуктор Ø 90/110 мм
- впускний та змивний гарнітури
- змивний бачок GD 2, 6 - 9 л
- заводське налаштування 6 л і 3 л
- пневматичний змивний вентиль із 3 режимами: подвійний змив, старт/стоп, одноразовий змив
- підключення води зліва/справа/позаду або зверху
- низький рівень шуму (група I відповідно до Німецької специфікації рівня шуму)
- з ізоляцією від конденсаційної вологи
- під час збирання непотрібні додаткові інструменти для монтажу інспекційного коробу
- ½" підключення водопостачання включаючи вбудований кутовий вентиль і гнучкий шланг щільної посадки
- для вертикального і горизонтального використання
- монтаж на місці
- 2 настічних кронштейни із кріпленням



## 38 939 000 **SOLIDO COMPACT КОМПЛЕКТ 2-B-1 ДЛЯ УНІТАЗУ, МОНТАЖНА ВИСОТА 1, 13 М**



### ЗАПАСНІ ЧАСТИНИ , грудня 2012 – зараз

- 1: Різьбовий болт (Артикул запчастини 4276400M)
- 2: Впускний і зливний гарнітури для унітазу (Артикул запчастини 37311K00)
- 2.1: Кріплення умивальника (Артикул запчастини 43511SH0)
- 2.2: З'єднувач (Артикул запчастини 37119000)
- 3: PP-випускне коліно Ø 90 мм (Артикул запчастини 42327000)
- 4: Перехідник (Артикул запчастини 42242000)
- 5: Опора для вигину виходу (Артикул запчастини 42243000)
- 6: Ревізійний короб (Артикул запчастини 66791000)
- 7: Клапан наповнення (Артикул запчастини 37095000)
- 7.1: Важіль (Артикул запчастини 43734000)
- 7.1.1: Ущільнювач (Артикул запчастини 4377000M)
- 7.2: Головка клапана (Артикул запчастини 43536000)
- 7.3: Мембрана (Артикул запчастини 4375800M)
- 7.4: Кришка, що загвинчується (Артикул запчастини 43735000)
- 7.5: Клапан поплавковий, 5 шт. (Артикул запчастини 4379100M)
- 7.6: Комплект ущільнювачів (Артикул запчастини 43722000)\*
- 8: Опорний пристрій (Артикул запчастини 42246000)
- 9: З'єднувальний шланг (Артикул запчастини 42233000)
- 9.1: Ущільнювальна шайба (Артикул запчастини 0319100M)
- 10: Кутовий вентиль (Артикул запчастини 43821000)
- 11: Зливний клапан подвійного зливу AV1 (Артикул запчастини 42320000)
- 11.1: Подовжувач для переливної труби (Артикул запчастини 42313000)
- 11.2: Пневматичний шланг (Артикул запчастини 42319000)
- 11.3: Ущільнювач (Артикул запчастини 42310000)
- 12: Сідло клапана для GD2 (Артикул запчастини 42315000)
- 13: Настінні куточки (Артикул запчастини 3855800M)
- 14: Набір для переоснащення (Артикул запчастини 38796000)\*
- 15: Комплект для звукоізоляції (Артикул запчастини 37131000)\*
- 16: 4.5 л адаптер для GD2 (Артикул запчастини 42333000)\*

\* Додаткові аксесуари