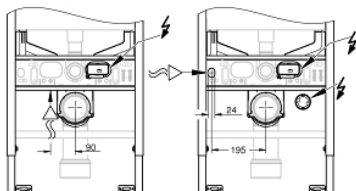
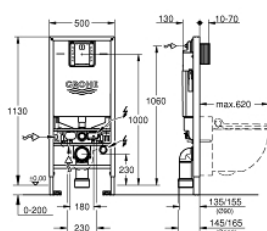


39 596 000 **RAPID SLX ЕЛЕМЕНТ ДЛЯ УНІТАЗУ, ВИСОТА МОНТАЖУ 1.13 М, ІЗ ВБУДОВАНОЮ РОЗЕТКОЮ І ПІДКЛЮЧЕННЯМ УНІТАЗУ-БІДЕ**



ОПИС ПРОДУКТУ (1/2)

- Колір: додатковий аксесуар
- зі змивним бачком GDХ, 6 л
- із вбудованою розеткою
- готове рішення для унітазів-биде
- мала ревізійна шафа для панелей змиву малого розміру
- для монтажу на стіні або стінній перегородці
- самонесна стальна рама із порошковим напиленням
- підготовлена до облицювання
- із фіксованими підключеннями
- швидке регулювання по висоті, закривається
- матеріал для кріплення
- схвалено TÜV
- 2 болти для кріплення унітазу
- кріплення для кераміки
- відстань між болтами 180/230 мм
- вихідне коліно Ø 90 мм
- регульована глибина монтажу
- редуктор Ø 90/110 мм
- впускний та змивний гарнітури
- змивний бачок GDХ, 6 л, має наступні характеристики:
- заводське налаштування 6 л і 3 л
- пневматичний змивний вентиль із 3 режимами: подвійний змив, старт/стоп, одноразовий змив
- підключення водопостачання праворуч, позаду або зверху
- низький рівень шуму (група I відповідно до Німецької специфікації рівня шуму)
- із ізоляцією від конденсаційної вологи
- ½" підключення водопостачання включаючи вбудований кутовий вентиль і гнучкий шланг щільної посадки
- під час збирання не потрібні додаткові інструменти для монтажу інспекційного коробу
- для вертикального монтажу
- включає менеджер потоку

39 596 000 **RAPID SLX ЕЛЕМЕНТ ДЛЯ УНІТАЗУ, ВИСОТА МОНТАЖУ 1.13 М, ІЗ ВБУДОВАНОЮ РОЗЕТКОЮ І ПІДКЛЮЧЕННЯМ УНІТАЗУ-БІДЕ**

ОПИС ПРОДУКТУ (2/2)

- знижує об'єм водного потоку для змиву
- запобігає розбризкуванню у безобідкових унітазах
- регулювання потоку через ревізійний короб
- для настінного монтажу замовляйте настінні кріплення 38 558 00M (замовляються окремо)
- для монтажу панелей змиву розміром 156 x 197 мм слід окремо замовляти ревізійний короб 66 791 000

39 596 000 **RAPID SLX ЕЛЕМЕНТ ДЛЯ УНІТАЗУ, ВИСОТА МОНТАЖУ 1.13 М, ІЗ ВБУДОВАНОЮ РОЗЕТКОЮ І ПІДКЛЮЧЕННЯМ УНІТАЗУ-БІДЕ**



ЗАПАСНІ ЧАСТИНИ, січня 2020 – зараз

- 1: Різьбовий болт (Артикул запчастини 4276400M)
- 2: Впускний і зливний гарнітури для унітазу (Артикул запчастини 37311K00)
- 2.1: Basin fastening (Артикул запчастини 43511SH0)
- 2.2: З'єднувач (Артикул запчастини 37119000)
- 3: PP-випускне коліно Ø 90 мм (Артикул запчастини 42327000)
- 4: Перехідник (Артикул запчастини 42242000)
- 5: Support for outlet bend (Артикул запчастини 42243000)
- 6: Ревізійний короб для панелей змиву малого розміру (Артикул запчастини 40911000)
- 7: Клапан наповнення (Артикул запчастини 42583000)
- 7.1: Важіль (Артикул запчастини 43734000)
- 7.1.1: Ущільнювач (Артикул запчастини 4377000M)
- 7.2: Головка клапана (Артикул запчастини 43536000)
- 7.3: Мембрана (Артикул запчастини 4375800M)
- 7.4: Screw cap (Артикул запчастини 43735000)
- 7.5: Valve float, 5 pcs. (Артикул запчастини 4379100M)
- 7.6: Комплект ущільнювачів (Артикул запчастини 43722000)*
- 8: Опорний пристрій (Артикул запчастини 42246000)
- 9: З'єднувальний шланг (Артикул запчастини 42233000)
- 9.1: Ущільнювальна шайба (Артикул запчастини 0319100M)
- 10: Зливний клапан подвійного змиву AV1 (Артикул запчастини 42320000)
- 10.1: Extension for overflow pipe (Артикул запчастини 42313000)
- 10.2: Pneumatic hose (Артикул запчастини 42319000)
- 10.3: Ущільнювач (Артикул запчастини 42310000)
- 11: Сідло клапана (Артикул запчастини 42593000)
- 12: Настінні куточки (Артикул запчастини 3855800M)*
- 13: Настінні кронштейни Xtra, гнучке розміщення (Артикул запчастини 38733000)*
- 14: Комплект для звукоізоляції (Артикул запчастини 37131000)*
- 15: Аксесуари (Артикул запчастини 39607000)*
- 16: Подовжувач (Артикул запчастини 38629001)*

* Додаткові аксесуари